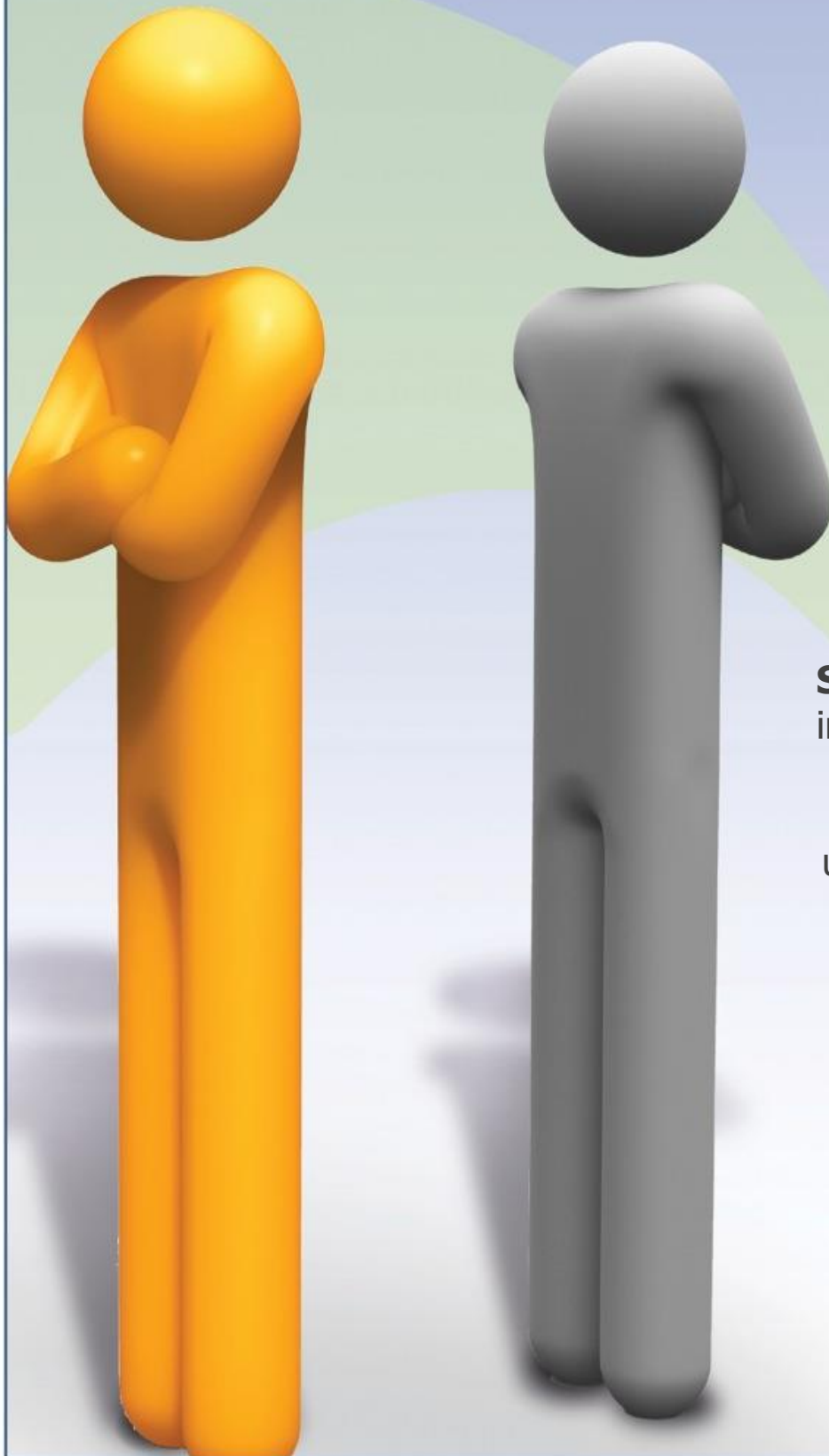
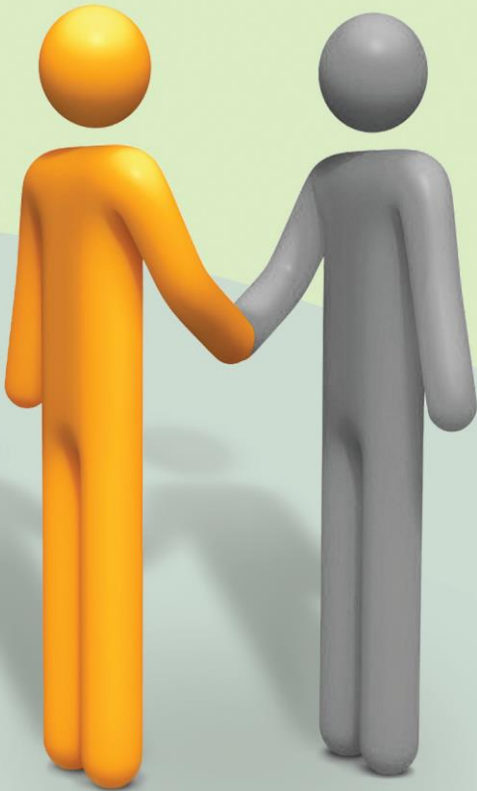


# Sozialkompetenzen erweitern und stärken - SKES



**SKES** hilft Mitarbeitenden  
im interkulturellen Umfeld  
zwischenmenschliche  
Fähigkeiten zu stärken,  
um im christlichen Dienst  
und der Gemeinschaft,  
Gottes Liebe  
mehr Raum zu geben.

# DER SKES WORKSHOP STELLT SICH VOR



## DAS ZIEL: LIEBEVOLLER UMGANG MITEINANDER

Über dies alles aber zieht die Liebe an,  
die das Band der Vollkommenheit ist.

Kolosser 3,14

Eine der größten **Herausforderungen** in unseren christlichen Gemeinschaften ist der Umgang miteinander. Unsere Teams bestehen aus Menschen von unterschiedlichem Hintergrund, aus verschiedenen Kulturen und Altersgruppen.

**SKES** ist so zusammengestellt, dass Wissen, Haltungen und Fähigkeiten zum Umgang miteinander vertieft werden. Sie rüsten uns aus für all unsere Beziehungen in Familie, Kirche, mit unseren Freunden und anderen auch im interkulturellen Umfeld.

**SKES** ist als 5-Tages Workshop aufgebaut, sehr interaktiv gestaltet und auf das gegenseitige Lernen voneinander ausgelegt. Wir lernen miteinander in unterschiedlichen Gruppengrößen und wenden neu erlernte Fertigkeiten in praktischen Übungen an.

## WAS WERDE ICH LERNEN?

- **Liebevolles Zuhören:** Stärkung der Fähigkeit andern wirklich zuzuhören, um ihnen zu dienen.
- **Problemlösungsstrategien entwickeln:** Schritte entwickeln, die Probleme wirkungsvoll lösen können.
- **Gute Konfrontation:** Entdecken von Strategien aus der Bibel und deren Umsetzung im Alltag üben.
- **Gemeinschaft:** Bewusst werden, was es von mir braucht, damit an unserer Gemeinschaft Gottes Wirken erkannt wird.
- **Stress bewältigen:** erkennen welchen Einfluss Stress auf mich hat und Strategien entwickeln, damit besser umzugehen.
- **Umgang mit Verlust und Trauer:** Auseinandersetzung mit eigenen Verlusten und Unterstützung von anderen in solchen Prozessen.
- **Ermutigung:** Praktische Möglichkeiten lernen, wie wir andere ermutigen können.
- **Und vieles mehr...**

## WER IST INTERNATIONAL TRAINING PARTNERS – (ITP)?

ITP ist ein globales Netzwerk von engagierten Christen aus über 80 Organisationen, die es sich zum Ziel gesetzt haben, praktische, interaktive und biblische Inhalte zu vermitteln, die es interkulturellen Mitarbeitenden ermöglichen in ihrem Umfeld bessere Beziehungen zu pflegen.

Für mehr Informationen (auf Englisch):

International Training Partners, PO Box 64408, Colorado Springs, CO 80962, [www.itpartners.org](http://www.itpartners.org)